

特別報導

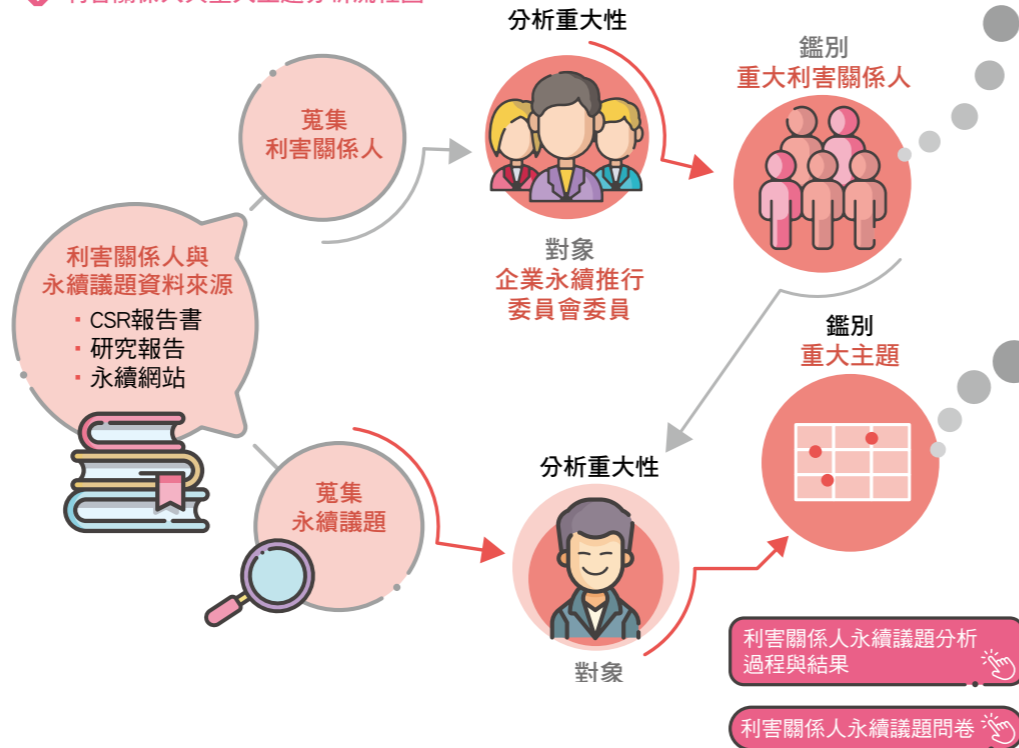
- 1 建構穩健治理
- 2 驅動無限創新
- 3 領航綠色未來
- 4 實現共融生活
- 5 串聯美好社會
- 6 開創共生園區
- 7 附錄

利害關係人與重大主題鑑別

本公司每年由「企業永續推行委員會」鑑別利害關係人與重大主題，每 3-4 年透過問卷蒐集外部意見，上一次執行為 2019 年，總計回收 576 份問卷。利害關係人與重大主題由高階管理階層核可，確保永續經營方向與報告書報導內容符合利害關係人期待。

2020 年因應疫情影響，提高重大主題「健全風險管理」對利害關係人之影響程度與對公司永續經營與外部經濟、環境和社會的衝擊程度。考量近年「媒體」對於企業經營之影響層面日趨擴大，故將媒體增列為重大利害關係人。

利害關係人與重大主題分析流程圖



遠東新世紀重大利害關係人



遠東新世紀重大主題矩陣

